

**FEI WORLD DRESSAGE CHALLENGE 2011**

Las inscripciones se reciben hasta el día lunes 12 de Septiembre de 2011, a las 18:00 horas, en la Federación Ecuestre Argentina.

No se aceptan inscripciones fuera de término.

DIA	H.	Nº	TIPO PRUEBA	EDAD JINETES	EDAD CABALLOS	VALOR	LECCION
Viernes 16/09/11	13:00		INGRESOS DE EQUINOS AL CHA	----	TODOS	----	----
	15:30		INSPECCION VETERINARIA	♦ <i>Todos por orden numérico</i>	TODOS	----	----
Sábado 17/09/11	COMP. CHALLENGE	1	PRELIMINAR	♦ <i>12 AÑOS y MAYORES</i>	♦ <i>Para Children: 6 años. ♦ Para Mayores 5 años</i>	\$ 250.-	FEI TEST PRELIMINAR
		2	ELEMENTAL	♦ <i>12 AÑOS y MAYORES</i>	♦ <i>Para Children: 6 años. ♦ Para Mayores 5 años</i>	\$ 250.-	FEI TEST ELEMENTAL
		3	MEDIA	♦ <i>16 AÑOS y MAYORES</i>	♦ <i>6 años.</i>	\$ 300.-	TEST FEI MEDIO
		4	AVANZADA	♦ <i>16 AÑOS y MAYORES</i>	♦ <i>6 años</i>	\$ 300.-	TEST FEI AVANZADO
		5	PRIX ST. GEORGES	♦ <i>16 AÑOS y MAYORES</i>	♦ <i>7 años.</i>	\$ 300.-	PRIX ST GEORGES
Domingo 18/09/11			CLINICA	♦ <i>PARTICIPANTES (14 mejores jinetes, de acuerdo a los porcentajes – Ver Art. 3 Circular 54/2011).</i>	----	----	----

**LUGAR DE REALIZACION:** CLUB HIPICO ARGENTINO (Av. Figueroa Alcorta 7285 – Buenos Aires. Tel./fax: 4780-5349).

**PISTA:** Arena.

**REVISACION VETERINARIA:** Tendrá lugar el viernes 16 de Septiembre de 2011, a las 15:30 horas aproximadamente, en la Club Hípico Argentino en caballerizas, de acuerdo a número de prueba y por ordenamiento alfabético y según número asignado al ingreso al Club.

- ♦ Obligatorio para todas las pruebas con Pasaporte Nacional al día.
- ♦ Cada jinete presentará su caballo con bridón.
- ♦ De 13:00 15:00 horas se recibirán los Pasaportes y chequeo de los caballos.
- ♦ Forma de presentación: Ver Anexo 1.
- ♦ Veterinario Responsable: A designar.

**SORTEO:** Lo realizarán los Jueces Internacionales, viernes 16 de Septiembre 2011, en el Club Hípico Argentino al finalizar la revisión veterinaria.

**MONTURA:** Debe ser de Adiestramiento.

**LOCUCION:** Las lecciones serán desarrolladas de memoria.

### **JUECES**

- ♦ **Jueces Internacionales:**
  - Sr. Peter HOLLER (GER)
  - Sr. Jackes VAN DAELE (BEL)
- ♦ **Jueces Nacionales para las prácticas:** La asistencia de los Jueces Nacionales es obligatoria para juzgar las pruebas con los Jueces FEI.

### **PREMIOS**

- ♦ A otorgar por la Federación Ecuestre Argentina trofeos y/o talabartería.

### **ALOJAMIENTO DE CABALLOS**

- ♦ Debe ser solicitado al Club Hípico Argentino (teléfono: 4780-5349), antes del 12 de Septiembre'11, con cargo al participante.

### **USO DE LA FUSTA**

- ♦ *No está autorizada en ninguna de las lecciones.*
- ♦ *En todas las pruebas la fusta debe ser dejada antes de entrar al recinto alrededor de la pista de competencia.*

### **OBSERVACIONES**

- ♦ Las Reglas para esta Competencia como las Pautas de la Clínica, se encuentran publicadas en la Circular 54/2011 en nuestra página Web: [www.fedecuarg.com.ar](http://www.fedecuarg.com.ar)
- ♦ La Federación Ecuestre Argentina invita a todos los Jueces Nacionales, Instructores y Jinetes de todas las disciplinas a presenciar los tres días de la FEI World Dressage Challenge.



DIRECTIVAS (FIGURAS)

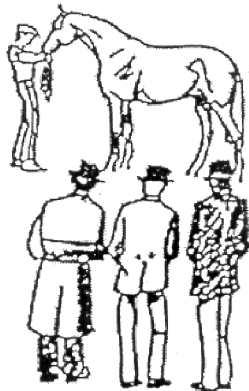


Fig. 1

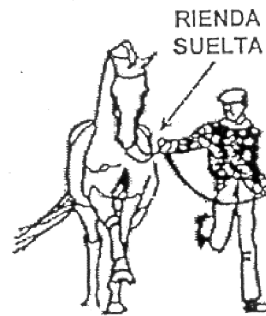
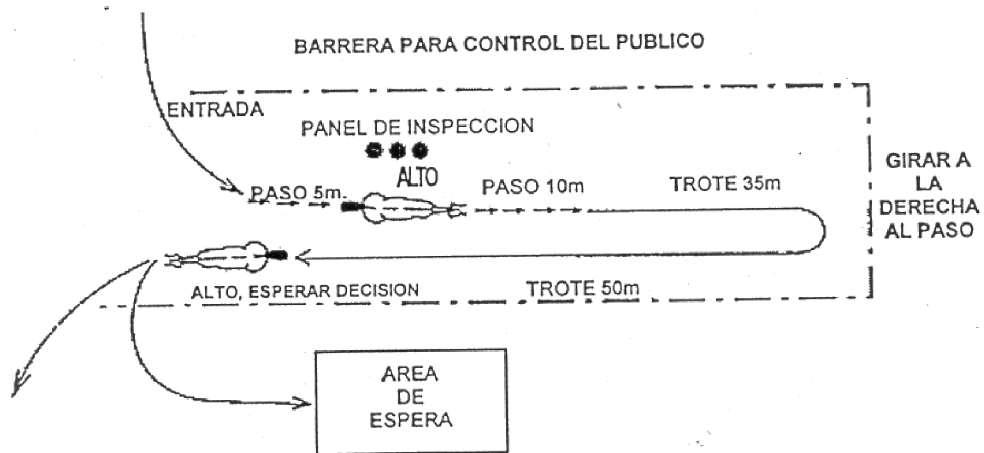


Fig. 2

PANEL DE INSPECCION – ESQUEMA DE INSPECCION VETERINARIA



**SE ENTREGARA UN PREMIO  
A LA  
MEJOR PRESENTACION DURANTE LA INSPECCION VETERINARIA**